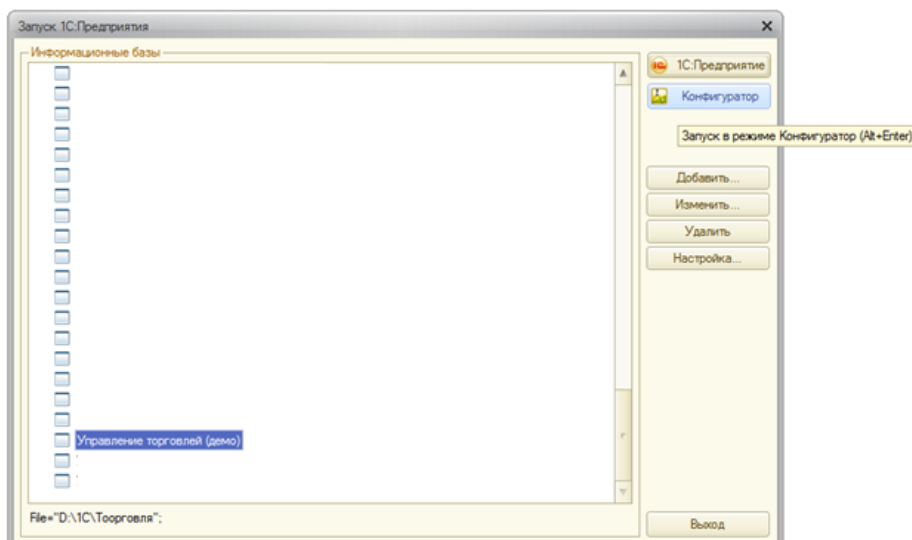
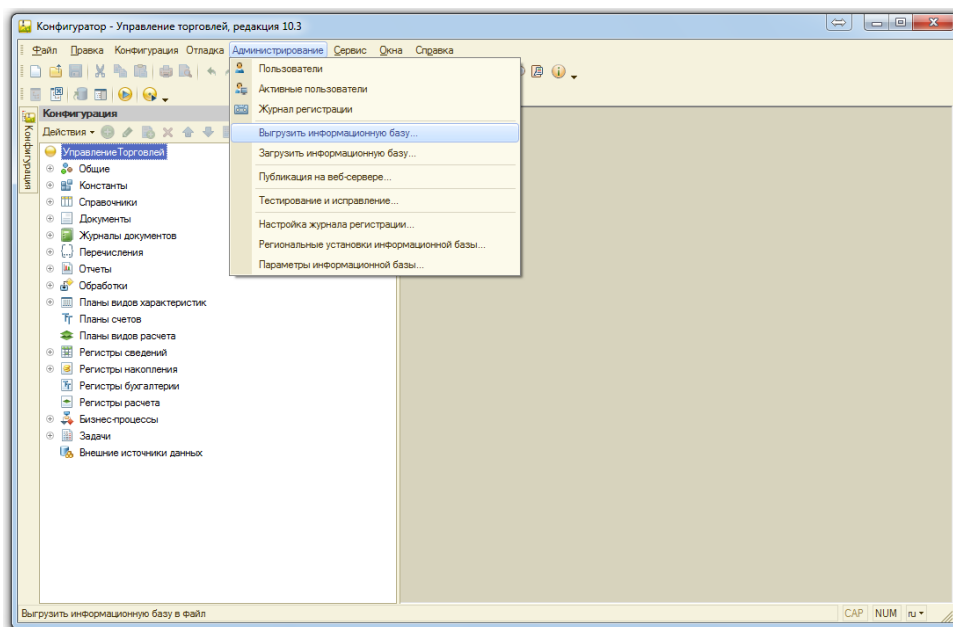


## ИНСТРУКЦИЯ ПО ОБНОВЛЕНИЮ ТИПОВЫХ КОНФИГУРАЦИЙ ДЛЯ ВНЕСЕНИЯ ИЗМЕНЕНИЯ ПО ЕГАИС

1. Необходимо запустить 1С в режиме «Конфигуратор». Для этого запустите программу 1С, в списке выбора информационной базы выберите нужную базу и нажмите кнопку «Конфигуратор»:

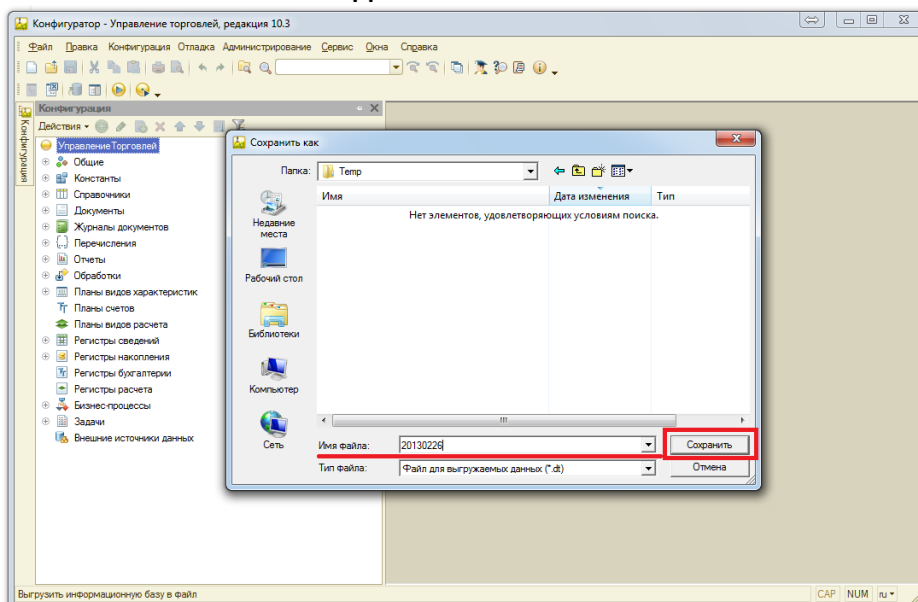


2. Открыв конфигуратор, обязательно сделайте архивную копию текущей информационной базы. Для этого перейдите в пункте меню «Администрирование -> Выгрузить информационную базу...»:

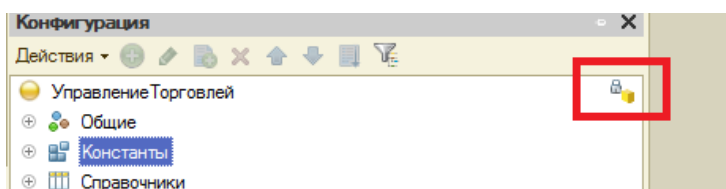


Далее укажите каталог на диске, куда будет выгружен архив, предварительно указав его имя, например текущую дату:

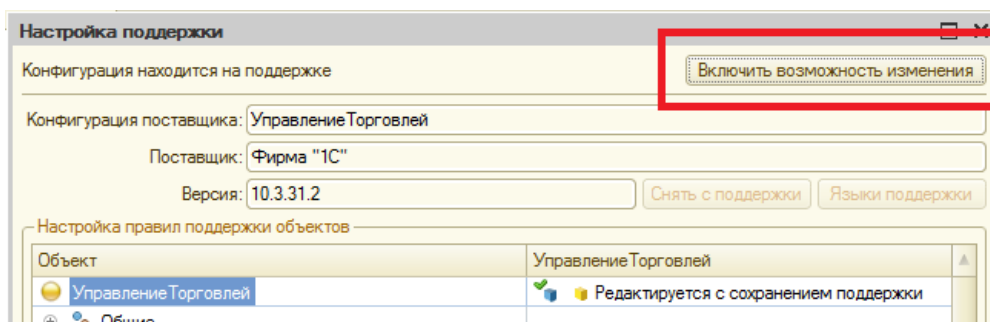
## ОБМЕН ДАННЫМИ С ЕГАИС ИЗ 1С



Если конфигурация на поддержке:

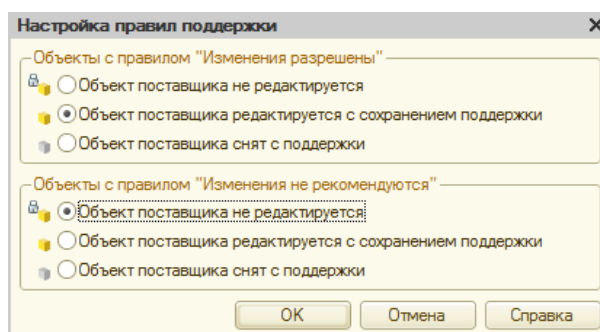


то для внесения в нее изменений, нужно включить режим изменения объектов: «Конфигурация – Поддержка – Настройка поддержки»:



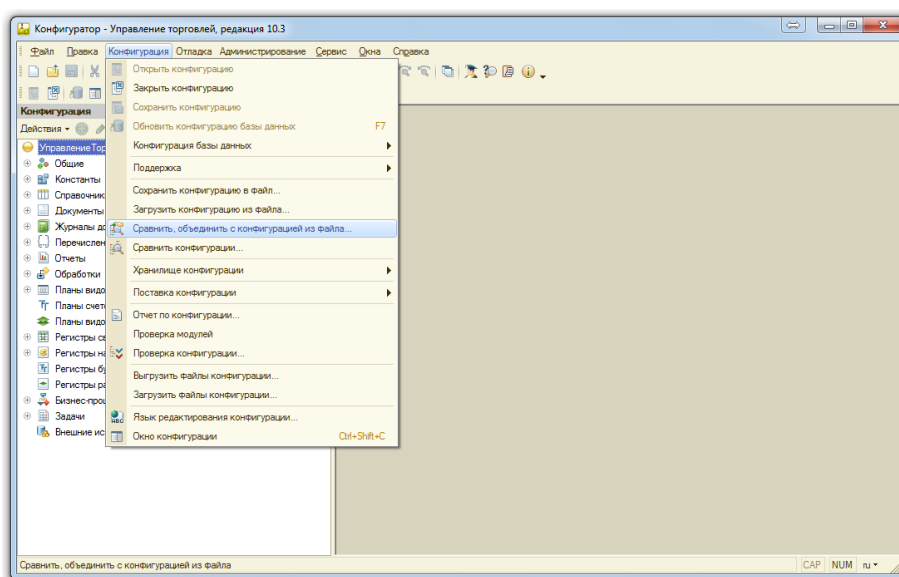
Где нужно нажать кнопку «Включить возможность изменения».

И затем в открывшемся окне поставить галочку как на картинке:

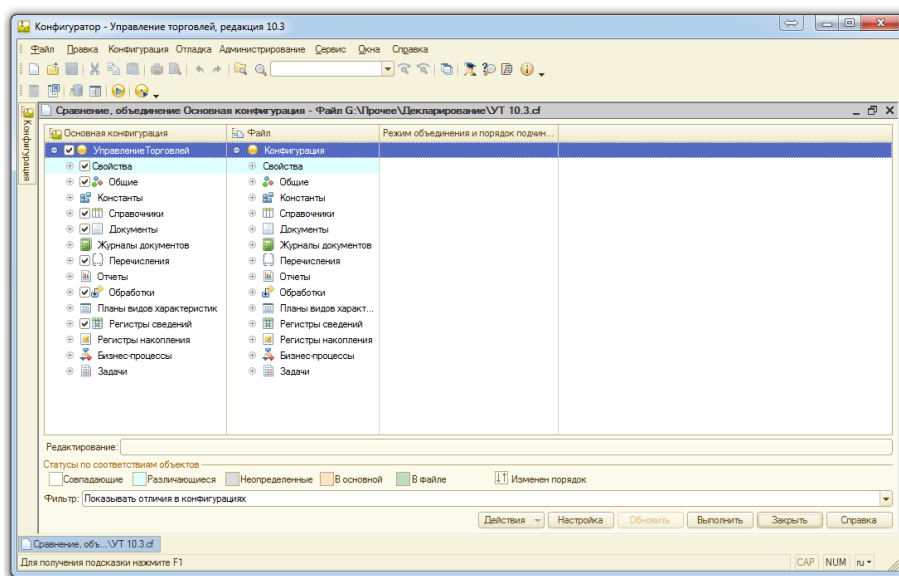


## ОБМЕН ДАННЫМИ С ЕГАИС ИЗ 1С

3. После этого перейдите в пункт меню «Конфигурация -> Сравнить, объединить с конфигурацией из файла»:

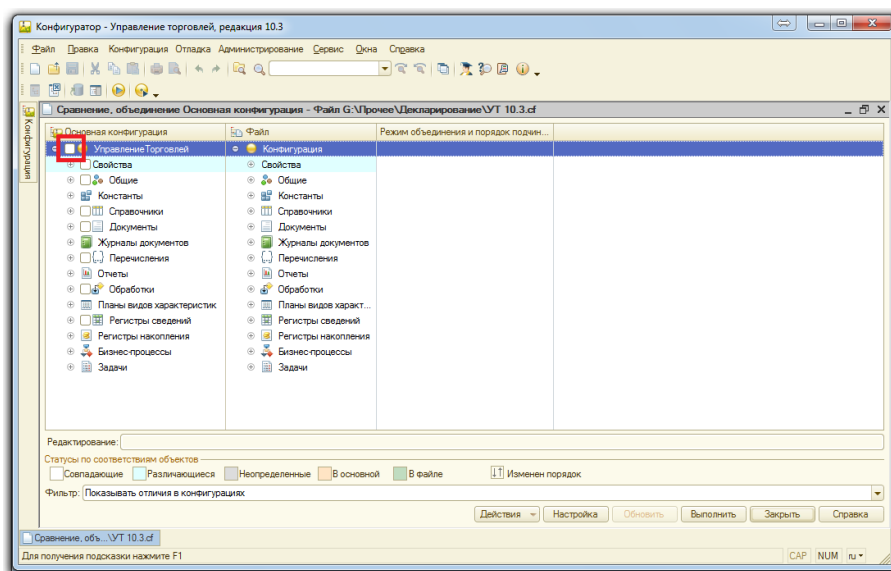


Выбираете присланный файл с конфигурацией, «Изменения конфигурации.cf», после чего откроется окно сравнения конфигураций:



## ОБМЕН ДАННЫМИ С ЕГАИС ИЗ 1С

**ВНИМАНИЕ !!! ОБЯЗАТЕЛЬНО** снимите галочку, как показано на рисунке:



4. Далее необходимо установить галочки для объектов, как показано на рисунках (устанавливаем галочки только там, где выделено красными прямоугольниками):

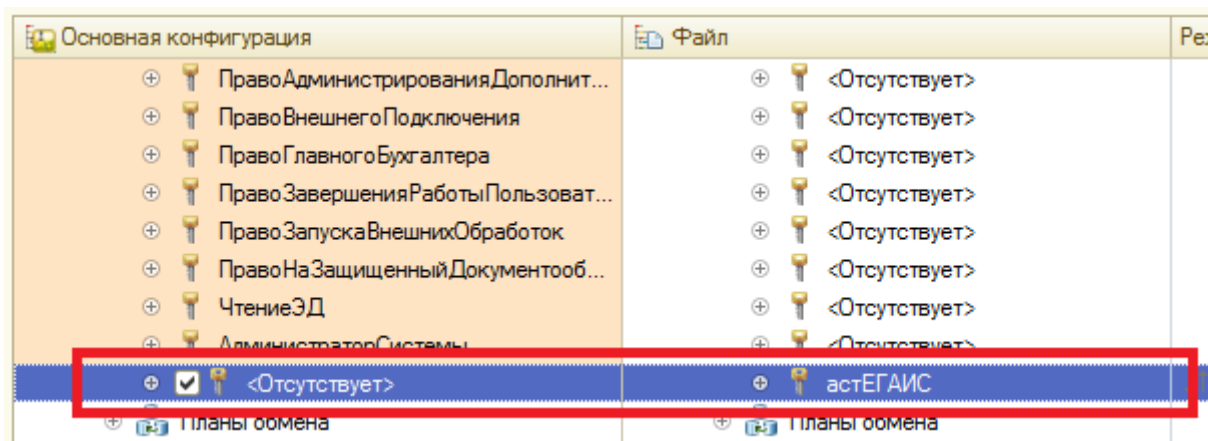
**Будьте внимательны. ОТМЕЧАЙТЕ ГАЛОЧКАМИ ТОЛЬКО ТЕ ОБЪЕКТЫ КОНФИГУРАЦИИ, КОТОРЫЕ УКАЗАНЫ В ИНСТРУКЦИИ. ЕСЛИ НЕ СНЯЛИ ГАЛОЧКУ, КАК ПОКАЗАНО НА ПРЕДЫДУЩЕМ РИСУНКЕ, ОБЯЗАТЕЛЬНО ЭТО СДЕЛАЙТЕ.**

**ОБРАТИТЕ ВНИМАНИЕ** Если при повторном обновлении конфигурации, например при выходе новой версии конфигурации с доработками, если некоторых объектов из перечисленного ниже списка не будет в списке сравнения, то это означает, что данные объекты не были изменены между релизами конфигурации и их обновление не требуется, поэтому в списке сравнения их не будет.

а) Общие – Общие модули – астОбщегоНазначения:

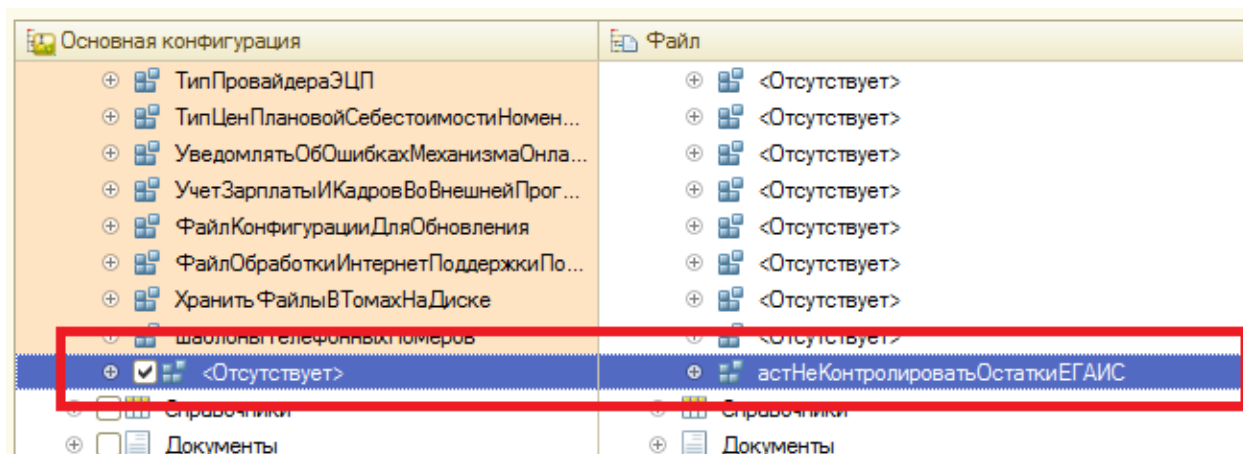


Общие – Роли - астЕГАИС

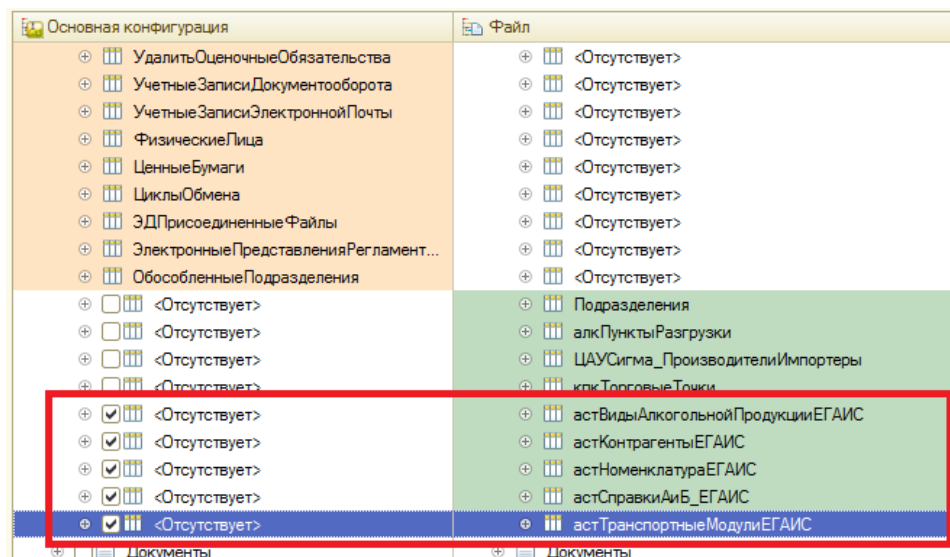


## ОБМЕН ДАННЫМИ С ЕГАИС ИЗ 1С

### б) Константы – [астНеКонтролироватьОстаткиЕГАИС](#)

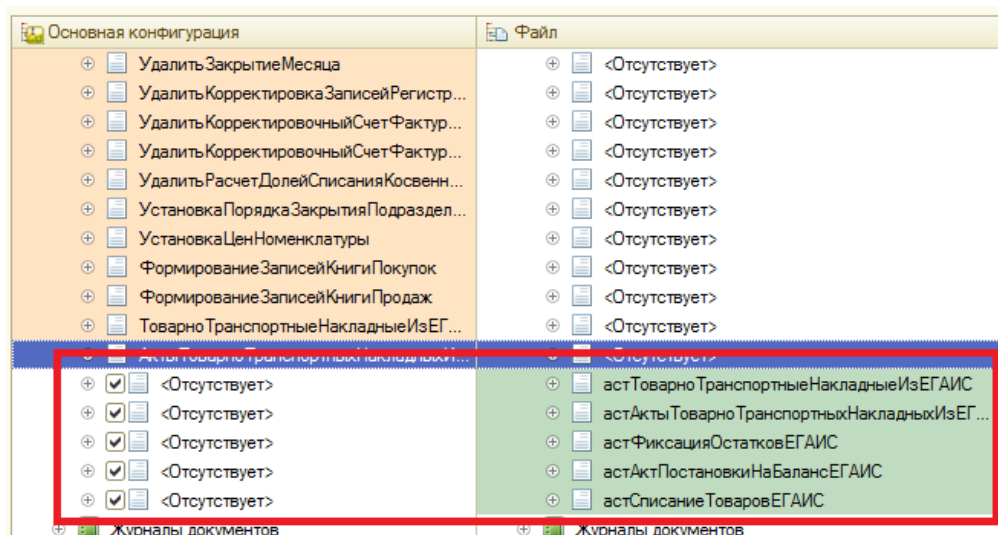


### в) Справочники – [астВидыАлкогольнойПродукцииЕГАИС](#), [астНоменклатураЕГАИС](#), [астКонтрагентыЕГАИС](#), [астСправкиАиБ\\_ЕГАИС](#), [астТранспортныеМодулиЕГАИС](#)



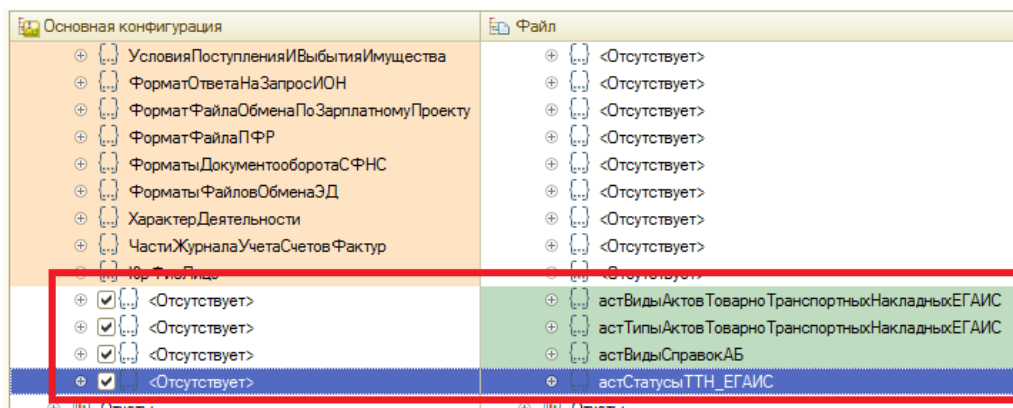
### г) Документы – [астТоварноТранспортныеНакладныеИзЕГАИС](#) и

[астАктыТоварноТранспортныхНакладныхИзЕГАИС](#), [астАктПостановкиНаБалансЕГАИС](#), [астСписаниеТоваровЕГАИС](#), [астФиксацияОстатковЕГАИС](#)

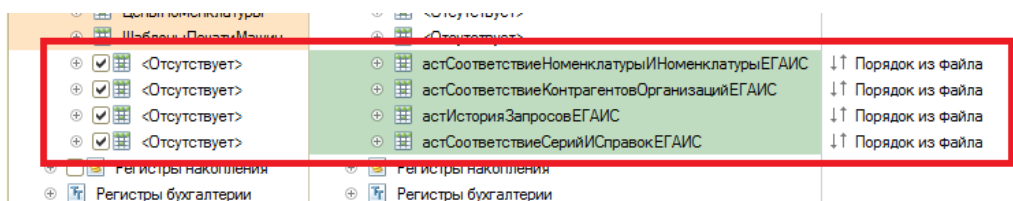


## ОБМЕН ДАННЫМИ С ЕГАИС ИЗ 1С

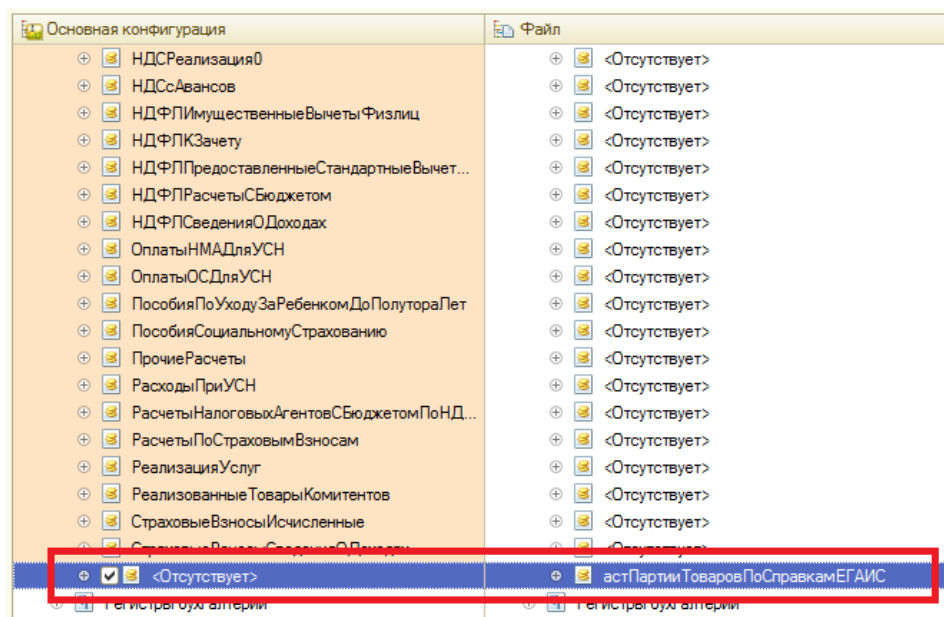
д) Перечисления - [астВидыАктовТоварноТранспортныхНакладныхЕГАИС](#),  
[астТипыАктовТоварноТранспортныхНакладныхЕГАИС](#), [астВидыСправокАБ](#)



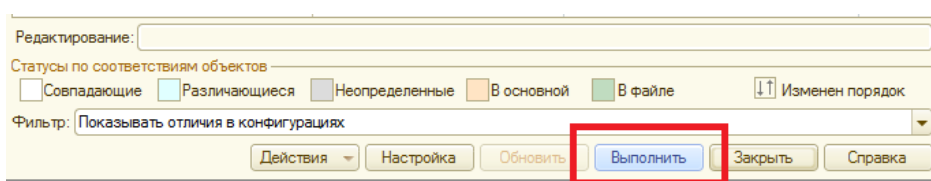
е) Регистры сведений - [астСоответствиеНоменклатурыИНоменклатурыЕГАИС](#) и  
[астСоответствиеКонтрагентовОрганизацийЕГАИС](#), [астИсторияЗапросовЕГАИС](#),  
[астастСоответствиеСерийИСправокЕГАИС](#)



ж) Регистры накоплений - [астПартииТоваровПоСправкамЕГАИС](#)

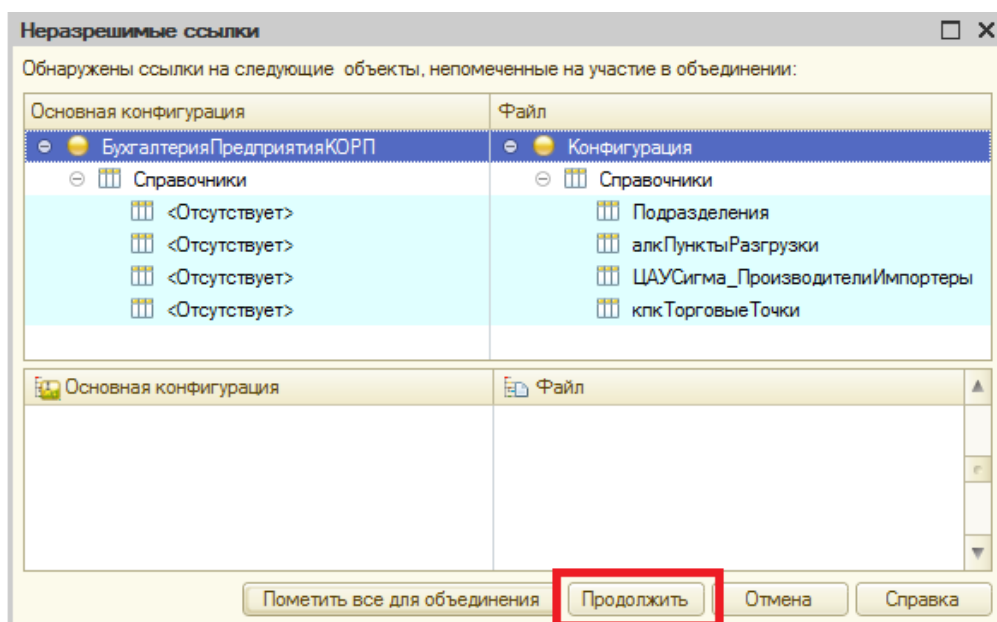


5. После установки всех галочек нажимаем кнопку запуска обновления по кнопке Выполнить:

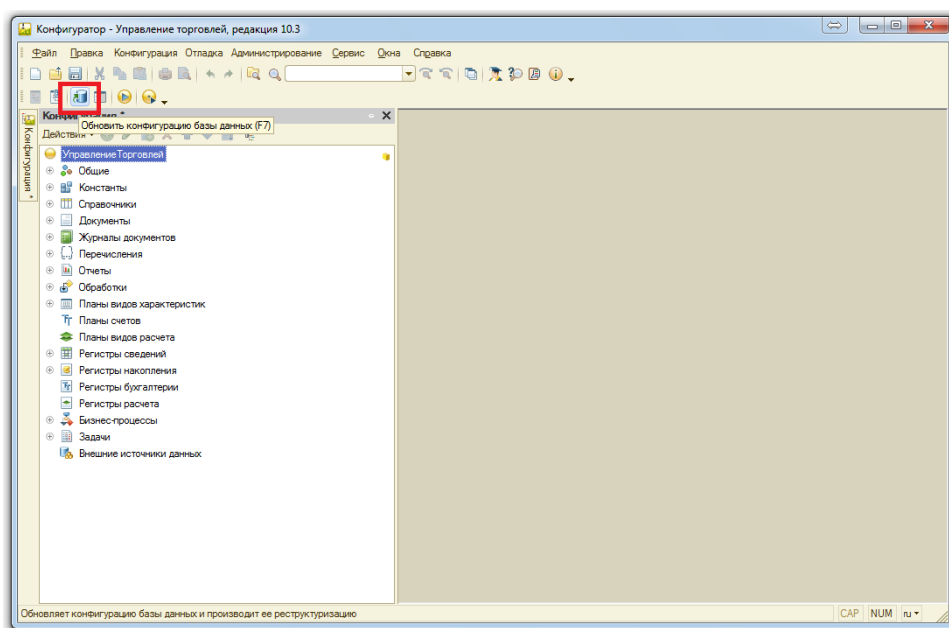


## ОБМЕН ДАННЫМИ С ЕГАИС ИЗ 1С

**ВНИМАНИЕ.** Если появится такое окно со справочником Подразделения, Контрагенты, Номенклатура, Пользователи, Склады, Подразделения Организаций, или любым другим, которые мы не отмечали галочками по инструкции, нажимаем **Продолжить**:

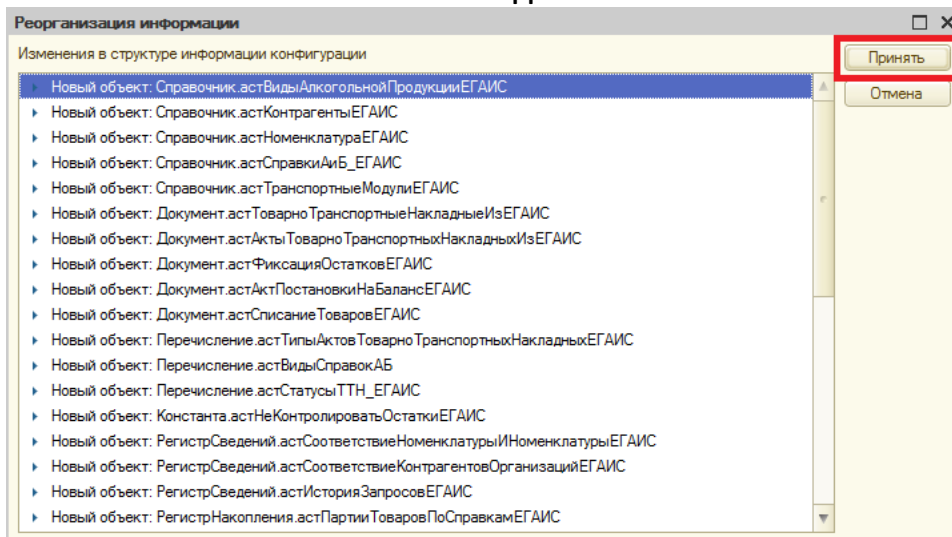


6. После этого нужно сохранить сделанные изменения в конфигурации, нажав значок:



И принять совершённые изменения:

## ОБМЕН ДАННЫМИ С ЕГАИС ИЗ 1С



После этого можно запускать 1С в режиме предприятия. Обновление завершено.